

# La nouvelle App "Easy2ETS" permet l'importation des données dans ETS

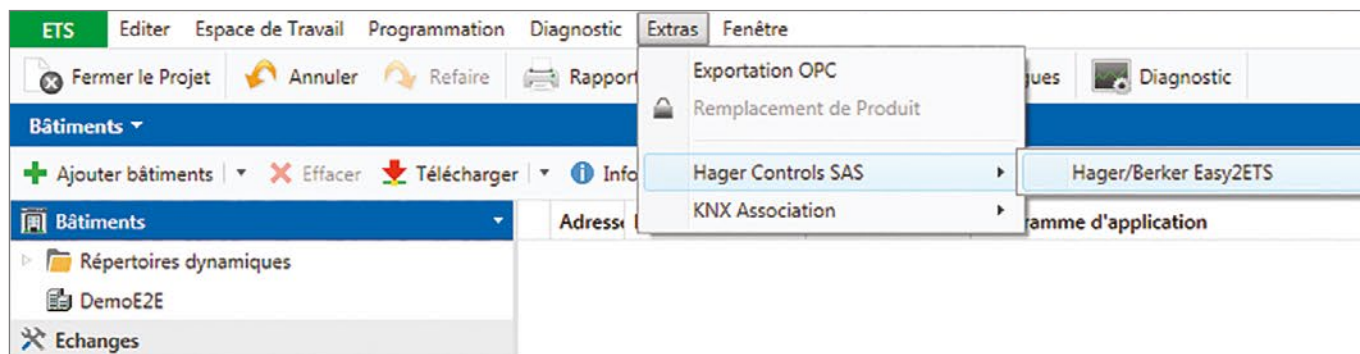
## Tout sous un même toit – KNX

Alors que certains fabricants de solutions Smart Home préfèrent des systèmes propriétaires, Hager mise de manière conséquente sur le standard KNX éprouvé – après tout nous avons participé à son développement en 1999. Tous les systèmes "parlent" KNX et se comprennent à la perfection : chaque installation easy peut être complétée par des solutions radio quicklink ou importée dans le logiciel ETS (KNX system). Il est ainsi possible d'intégrer plus de composants et d'élargir les fonctionnalités selon les besoins. Cette continuité vous ne la trouverez que chez Hager. Vous restez ainsi ouvert à tous les développements KNX futurs et gardez à vos clients une sécurité future maximale.

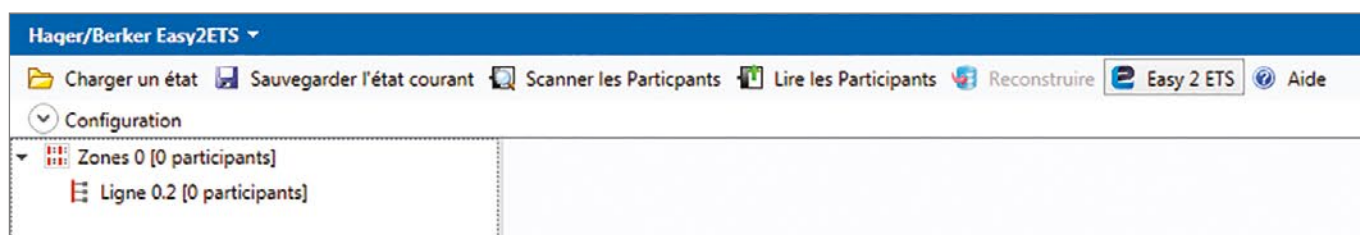
## Easy2ETS

Une App ETS gratuite est dorénavant à votre disposition afin de pouvoir importer des installations KNX dans l'ETS. À l'aide de cette App, il est possible d'importer toutes les données mises à disposition par KNX easy (adresses physiques et de groupe, paramètres, inscription, etc.) dans l'ETS et de les traiter à partir de là.

Hager vous offre ainsi la possibilité de toujours miser sur le standard KNX. L'utilisation de KNX easy et de l'App Easy2ETS vous ouvre toutes les portes et vous donne l'assurance de miser sur le bon système.



Via Licences, vous pouvez télécharger gratuitement l'App Easy2ETS. L'App peut ensuite être démarrée sous l'onglet Extras.



Dès que vous appuyez sur le bouton Easy2ETS, l'ETS commence à lire l'installation KNX et met ensuite à votre disposition toutes les données existantes.